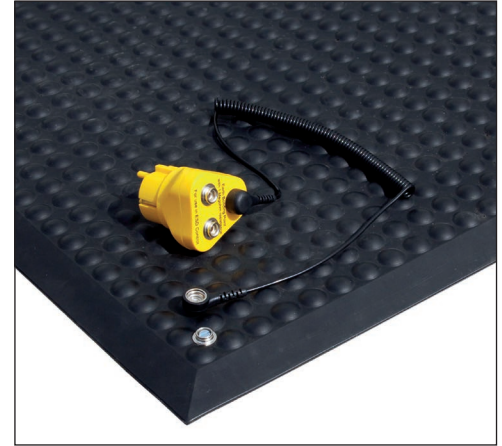


Arbeitsplatzmatten YOGA ERGO STAT



Anwendungsbereiche

Ideal für den Arbeitseinsatz in der Industrie, ESD Arbeitsplätzen oder Produktionsstätten von empfindlichen Geräten.

Vorteile auf einen Blick

- ideal für Böden, auf denen eine trockene, trittsichere und rutschfeste Oberfläche gewünscht wird
- ideale physiologische Federung durch Noppen auf der Oberseite
- allseitig abgeschrägte Seitenränder verringern das Stolperrisiko
- wirkt lärmdämmend und senkt den Trittschallpegel in den Einsatzbereichen
- isoliert gegen kalte Böden
- der aus 100 % Polyurethan bestehende Bodenbelag ist bedingt beständig gegen Öl und die meisten Chemikalien
- temperaturbeständig von -40 bis +80 °C
- Yoga Ergo Stat ist ableitfähig und befahrbar (Sackkarren, Handwagen, Materialwagen usw.)
- Sondergrößen und Sonderformen möglich
- einfache Reinigung

Verlegehinweise und Reinigungstipps

- der Bodenbelag muss nicht verklebt oder fixiert werden
- für die Reinigung sind Hochdruckreiniger und Industrienass-/Trockensauger ideal geeignet



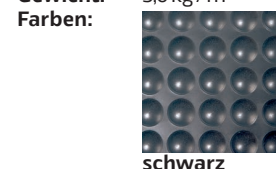
Eigenschaften



Technische Daten

Größen: 65 x 95 cm, 65 x 185 cm, 95 x 125 cm, 95 x 185 cm
Sondergrößen auf Anfrage

Stärke: 14 mm
Gewicht: 5,0 kg/m²



schwarz

Material: Polyurethan
Härte: 30 +/- 5 Shore A
Oberfläche: genoppt
Zubehör: Erdungsbaustein

weitere Eigenschaften

Brennverhalten: DIN 4102 B2
Beständigkeit gegen chemische Mittel: bedingt beständig gegen chemische Mittel und Öl (Bitte Testmuster anfordern)
Rutschhemmung: gut / R10 (DIN 51130)
Verdrängungsraum: V10 (DIN 51130)
Ableitfähigkeit: DIN IEC 61340-4-1 / ESD 1x10⁵-10⁷ Ohm

Mit Sicherheit ein guter Auftritt